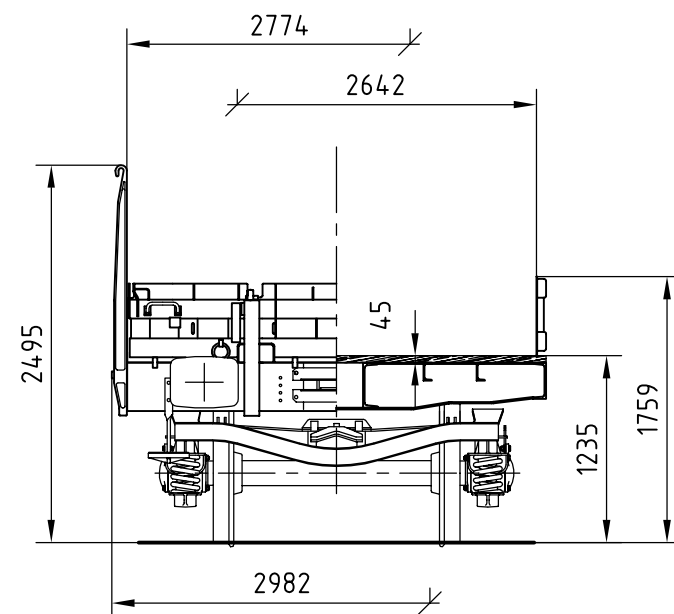
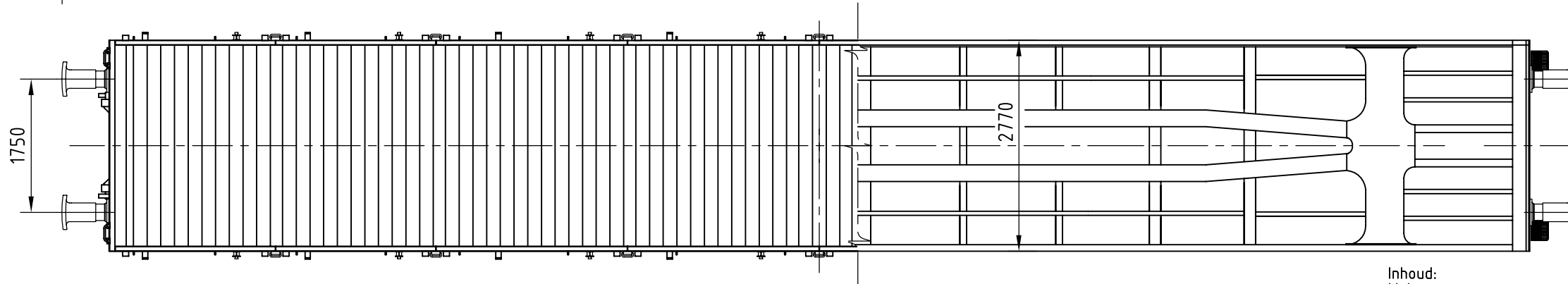
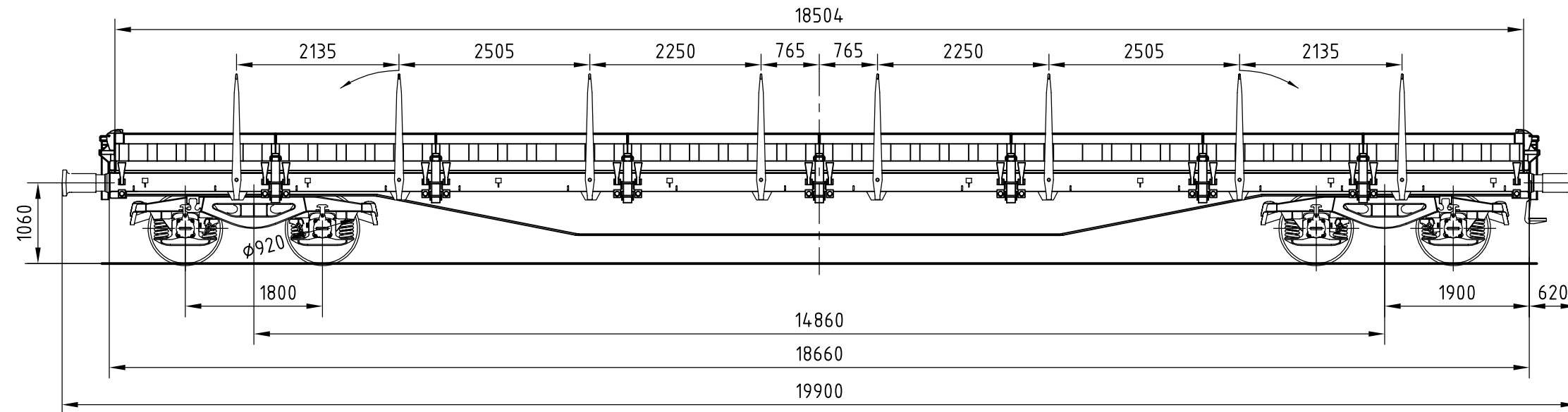


Type M: 351400
 Lettercode: Res
 Code lettres:
 Reeks: 11.88.393.6.000-a tot 11.88.393.7.499-a
 Série: 35.88.393.6.000-a à 35.88.393.7.499-a
 80.88.393.6.000-a 80.88.393.7.499-a
 Bouwjaar: 1971
 Année de construction:

Platte wagen op draaistellen
 UIC type 1 met zijschutborden.
 Wagon plat à bogies UIC type 1
 avec hausettes latérales.

Gemiddelde tarra 24,3t
 Tare moyenne
 Met handrem
 Avec frein à main
 Zonder handrem
 Sans frein à main

	A	B	C
S	39,5	47,5	55,5



Inhoud: ---
 Volume: ---
 Oppervlakte: 48,84m²
 Surface:
 Rollagerasbus: SPH ϕ 130 x 217
 Boîte à rouleaux:
 ϕ van het opzetvlak: 185mm
 ϕ portée de calage:
 Draaistel: Y25Css
 Bogie:
 Veer: ϕ 162 ϕ 30x ϕ 90 ϕ 24x228
 Ressort:
 Buigzaamheid in mm/t/wagen: 1,5 o/t 0,5 o/last
 Flexibilité en mm/t/wagon: s/t s/charge
 Speling h onder tarra
 tussen stuit en veerstroop: max. ---
 Jeu h sous tare entre
 butée et collier de ressort: min. bij revisie ---
 en revision ---
 Toegelaten boogstraal:
 Rayon de courbe autorisé: ---
 Handrem:
 Frein à main: ISAJAX
 Remtype:
 Type de frein: 0-GP-A
 Verdelers:
 Distributeur: Est 3f GP
 Regelaar:
 Regleur: SAB DRV 2A 450H2
 Weegklep:
 Détendeur de pesée: SAB DP1
 Remmassa:
 Masse-frein: 58t